

## The Rainbow PRO2 PCB

The easiest way to distinguish the former PRO PCB from the new PRO2 PCB, is to have a look at the display. The PRO PCB used green digits, the new PRO2 PCB uses red digits. For the additional functions of the PRO2 PCB, please refer to the manual.

The PRO2 PCB (Art.no.: PN3022) replaces all of the former Rainbow PRO PCBs with a green display. The software on this PCB includes all actual Rainbow PRO2 models.

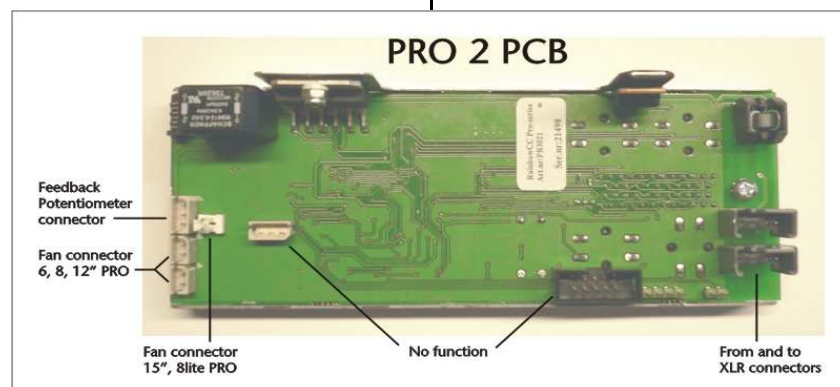
### Hardware issues:

Replacement of a PRO PCB with a PRO2 PCB:

**Rainbow 6" and 8":** Connect the new PCB like shown below. Both small fan connectors react the same

**Rainbow 12":** Connect the new PCB like shown below. Use both small fan connectors

**Rainbow 15" and 8lite:** Connect the fan directly to the big fan connector. The separate fan PCB of the former PRO series (green PCB display) is not needed anymore.



### Software issues:

If you use this PCB as a sparepart, by default the software of the 8" model is loaded. To change the scroller model, f.e. to a 15" PRO2, connect the PCB/scroller to a RCC PSU, power it up and enter the "set" menu.

In the "set" menu, please use the arrow buttons to step to the actual chosen scroller model (8" PRO2)

The display will show you the scroller model, as well as the actual software version by alternate flashing.

If you then press the circle button, the display will start flashing immediately. Now use the arrows to choose your desired model, like the 15" PRO2.

After pressing the circle button, you will be then asked for a code. This code word is "babe". Type it in by using the arrow and the circle buttons. As soon as you have finished typing in the model, the PCB will re-boot and will come up as the model (15" PRO2), you have chosen.

The replacement of a PCB makes a re-load of the gelstring necessary.

If you have further question or run into difficulties, please contact us.

## Die Rainbow PRO2-Platine

Die alte PRO-Platine unterscheidet sich von der neuen PRO2-Platine durch die Farbe der LCD-Anzeige. Bei der PRO-Platine ist die Anzeige grün, bei den neuen PRO2-Platinen erscheint eine rote Anzeige. Die PRO2-Platine (Art.-Nr.: PN3022) ersetzt alle bisherigen PRO-Platinen mit grüner Anzeige und enthält die Software für alle aktuellen PRO2-Scroller. Eine Übersicht über die zusätzlichen Funktionen der PRO2-Platine finden Sie in der Gebrauchsanleitung.

### Hardware-relevante Informationen:

Austausch einer PRO-Platine durch eine PRO2-Platine

**Rainbow 6" und 8":** Verbinden Sie die neue Platine wie auf der Abbildung unten. Beide Lüfteranschlüsse arbeiten gleich.

**Rainbow 12":** Verbinden Sie die neue Platine wie auf der Abbildung, nutzen Sie beide kleinen Lüfteranschlüsse.

**Rainbow 15" und 8lite:** Verbinden Sie den Lüfter direkt mit dem großen Lüfteranschluss. Die separate Lüfter-Treiber-Platine des PRO-Serien-Gerätes wird nicht mehr benötigt.

### Software-relevante Informationen:

Wenn Sie einen Scroller mit dieser Platine aufrüsten oder diese als Ersatzteil einsetzen, beachten Sie bitte, dass standardmäßig die Software für den 8"-Scroller geladen ist. Um den Scroller-Typ zu ändern (z.B. 15" PRO2), schließen Sie die Platine/den Scroller an eine Rainbow PSU an und schalten sie ein. Gehen Sie zum Menü „set“.

Bitte nutzen Sie die Pfeiltasten, um zur aktuell eingestellten Scroller-Version (8" PRO2) zu gelangen. Das Display zeigt Ihnen alternierend den aktuell ausgewählten Scroller-Typ und die aktuelle Software-Version an. Drücken Sie nun die Taste mit dem Kreis, die Anzeige beginnt zu blinken. Nutzen Sie die Pfeiltasten, um die gewünschte Scroller-Version einzustellen (Bsp: 15" PRO2).

Wenn Sie nun die Taste mit dem Kreis drücken, fragt das Gerät einen Code ab. Dieser lautet „babe“. Bitte geben Sie diesen Code mittels der Pfeil- und Kreistasten ein. Nachdem Sie die Eingabe beendet haben, startet das Gerät in der gewünschten Version neu. Nach einem Austausch der Platine muss das Farbband neu geladen werden.

Bitte kontaktieren Sie uns, wenn Sie weitere Fragen haben.